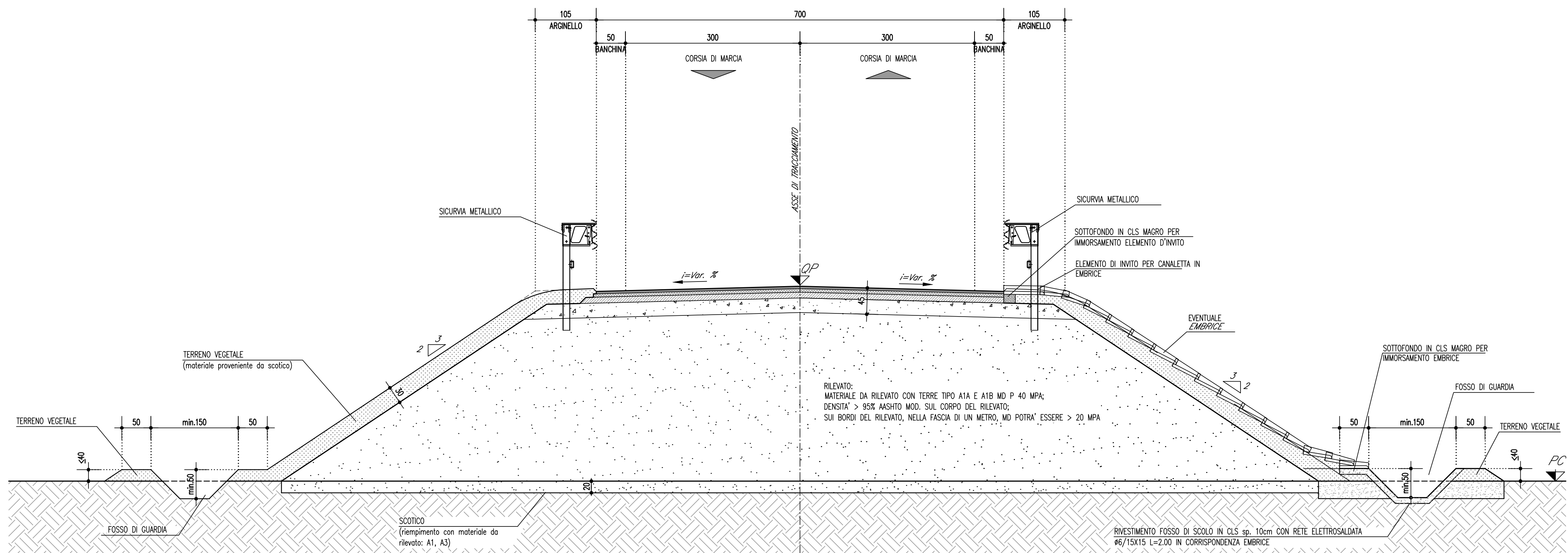
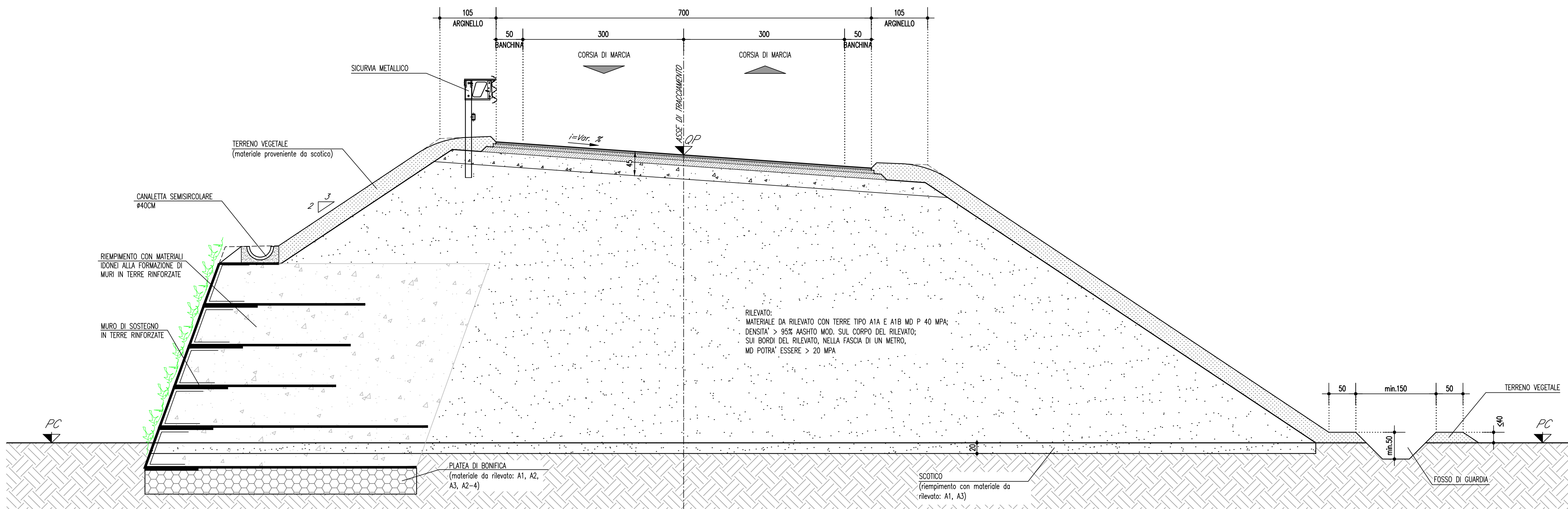


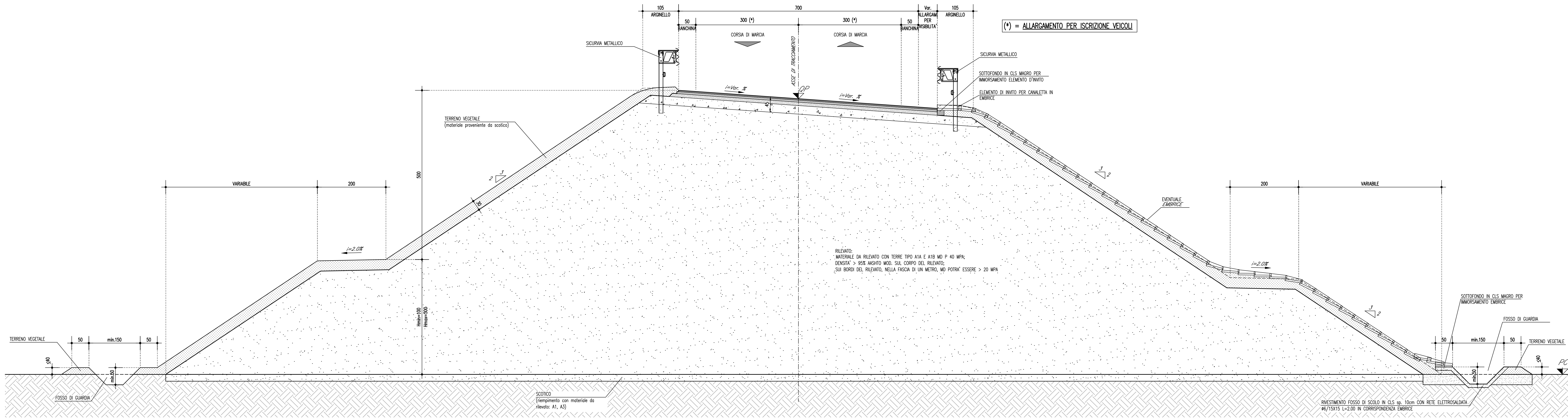
ASSE PRINCIPALE – SEZIONE TIPO IN RILEVATO – H≤6.00m  
scala 1:50



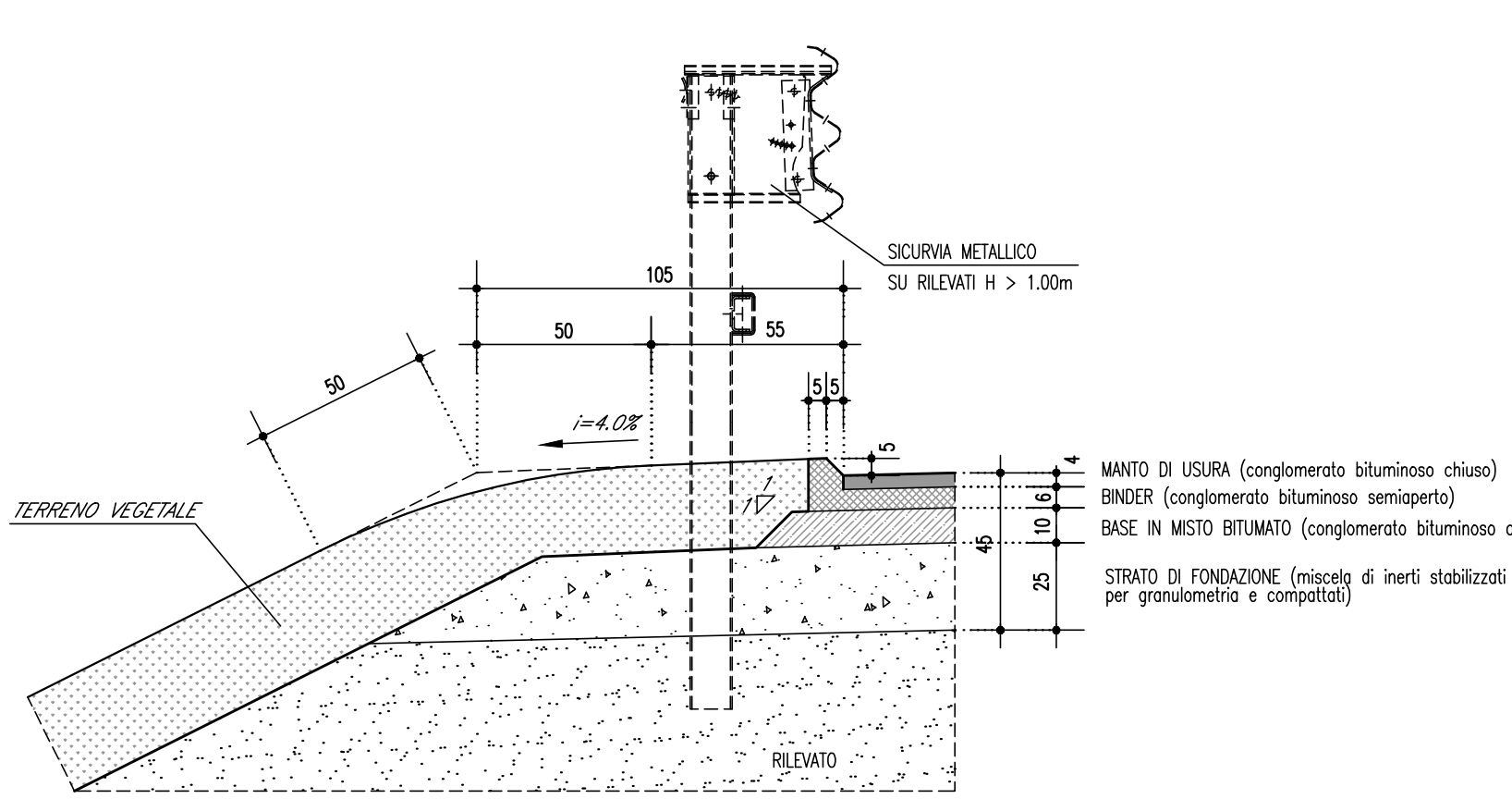
ASSE PRINCIPALE – SEZIONE TIPO IN RILEVATO CON MURI IN TERRA RINFORZATA  
scala 1:50



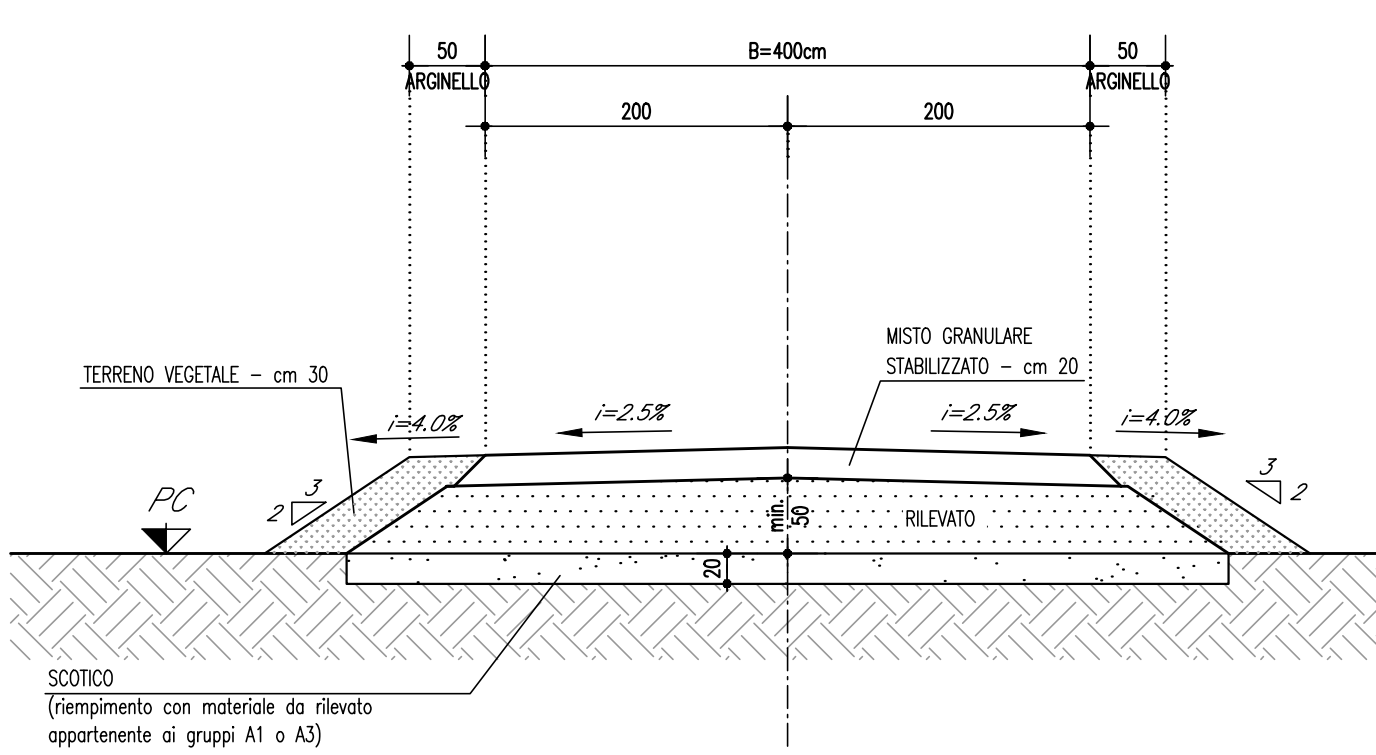
ASSE PRINCIPALE – SEZIONE TIPO IN RILEVATO – H>6.00m  
scala 1:50



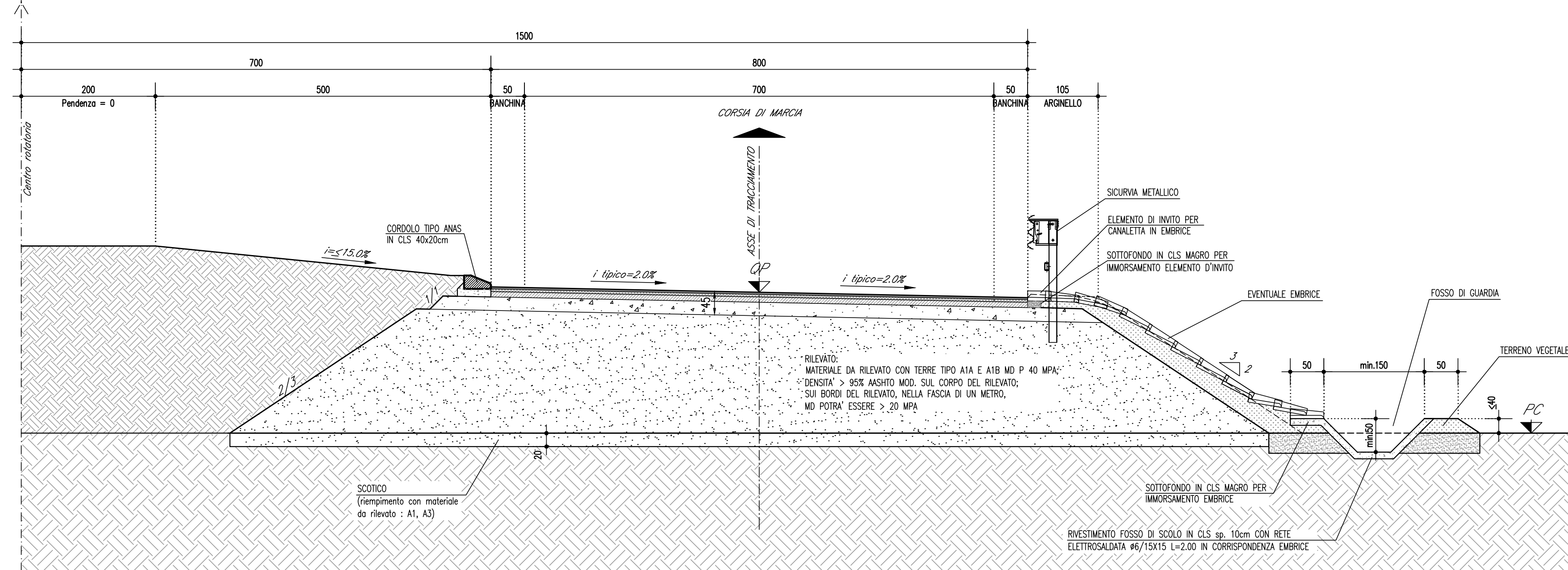
DETTAGLIO PAVIMENTAZIONE E ARGINELLO  
scala 1:20



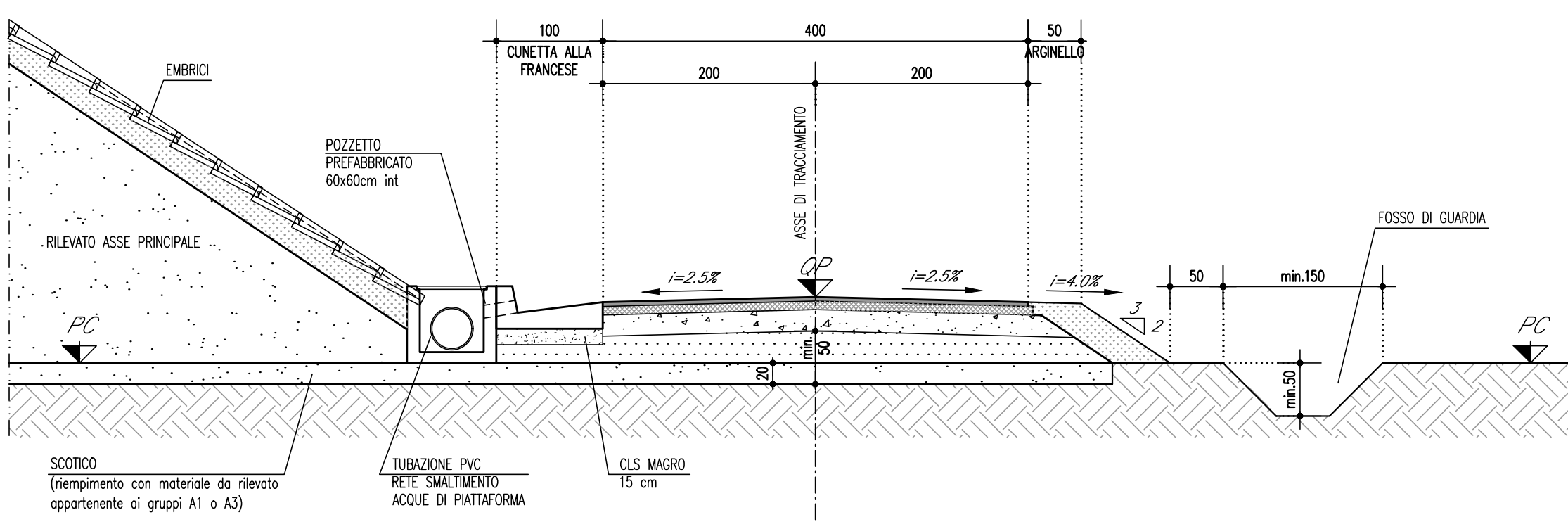
PISTA CON PAVIMENTAZIONE IN MISTO STABILIZZATO  
B=4.00m scala 1:50



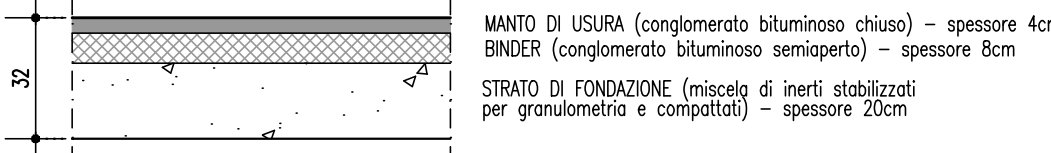
SEZIONE TIPO ROTATORIA  
scala 1:50



VIABILITA' AL PIEDE RILEVATO ASSE PRINCIPALE, DI ACCESSO ALLE PROPRIETA'  
scala 1:50



DETTAGLIO PAVIMENTAZIONE



Settore Lavori pubblici e manutenzione della città  
Servizio Opere pubbliche ed edilizia Storica



Nuovo Ponte dell'Uccellino



Costruzione di un nuovo ponte sul fiume Secchia in località Passo dell'Uccellino e opere stradali di miglioramento puntuale su via Morello

Anno 2022  
Progetto Definitivo

STD.07 PROGETTO STRADALE - NUOVO PONTE  
SEZIONI TIPO

Rev. 1  
marzo 2022

Gruppo di lavoro  
Responsabile Unico del Procedimento: Arch. Lucio Fontana  
Progettisti: Ing. Luca Piacentini - Ing. Eugenio Santi  
Gruppo di lavoro: Geol. Giorgio Bianelli - Ing. Giorgio Piacentini  
Geom. Rosa Lombardi - Geom. Mauro Pizzani